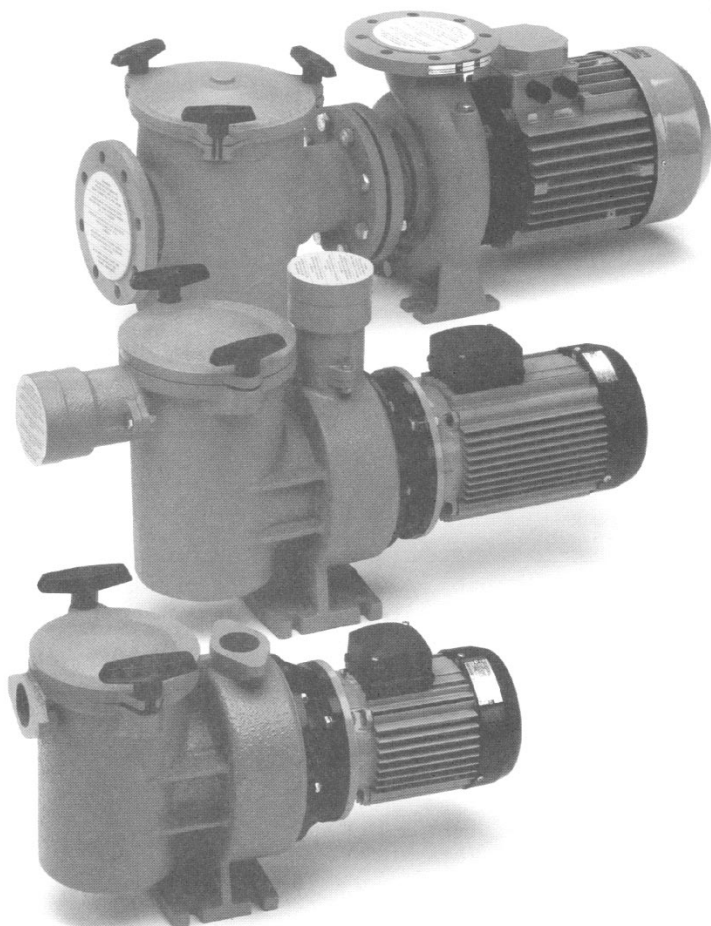


## РУКОВОДСТВО ПО УСТАНОВКЕ И ТЕХНИЧЕСКОМУ ОБСЛУЖИВАНИЮ



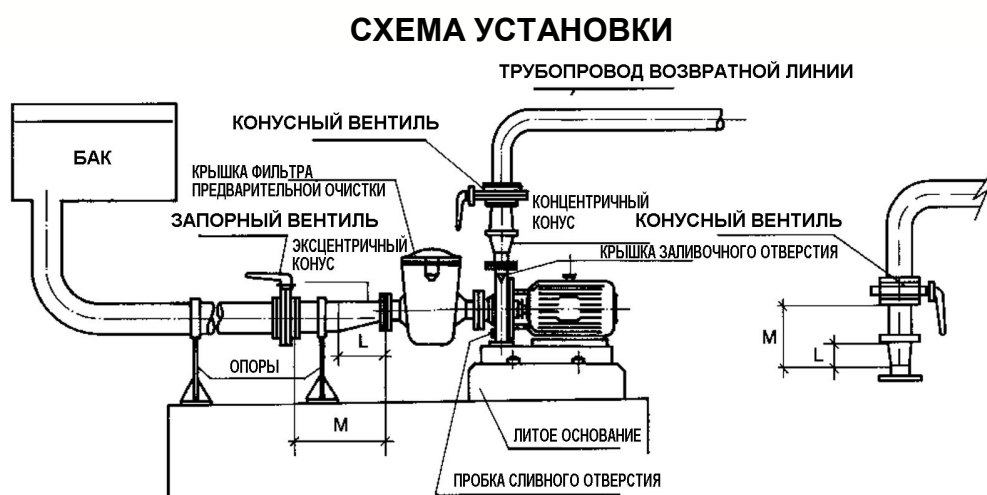
## НАСОСЫ ДЛЯ ПЛАВАТЕЛЬНЫХ БАССЕЙНОВ

## УСТАНОВКА

- Этот насос предназначен для использования в установках для фильтрации воды в плавательных бассейнах, отвечающих требованиям стандарта DN VDE O 100, часть 702-1.82.
- Насос должен устанавливаться в горизонтальном положении ниже уровня воды в бассейне.
- Не устанавливайте самовсасывающие насосы на высоте более двух метров над уровнем воды в бассейне.
- Для устранения шума и вибрации закрепите насос на основании.

## МОНТАЖ ТРУБОПРОВОДОВ

- Трубы всасывающей и нагнетательной линии должны быть закреплены независимо от насоса.
- Резьбовые соединения пластмассовых труб должны уплотняться только с помощью тефлоновой ленты.
- Диаметр трубопровода должен быть не меньше диаметра всасывающего отверстия насоса.
- Чтобы избежать сифонирования, труба всасывающей линии должна быть установлена с небольшим наклоном.

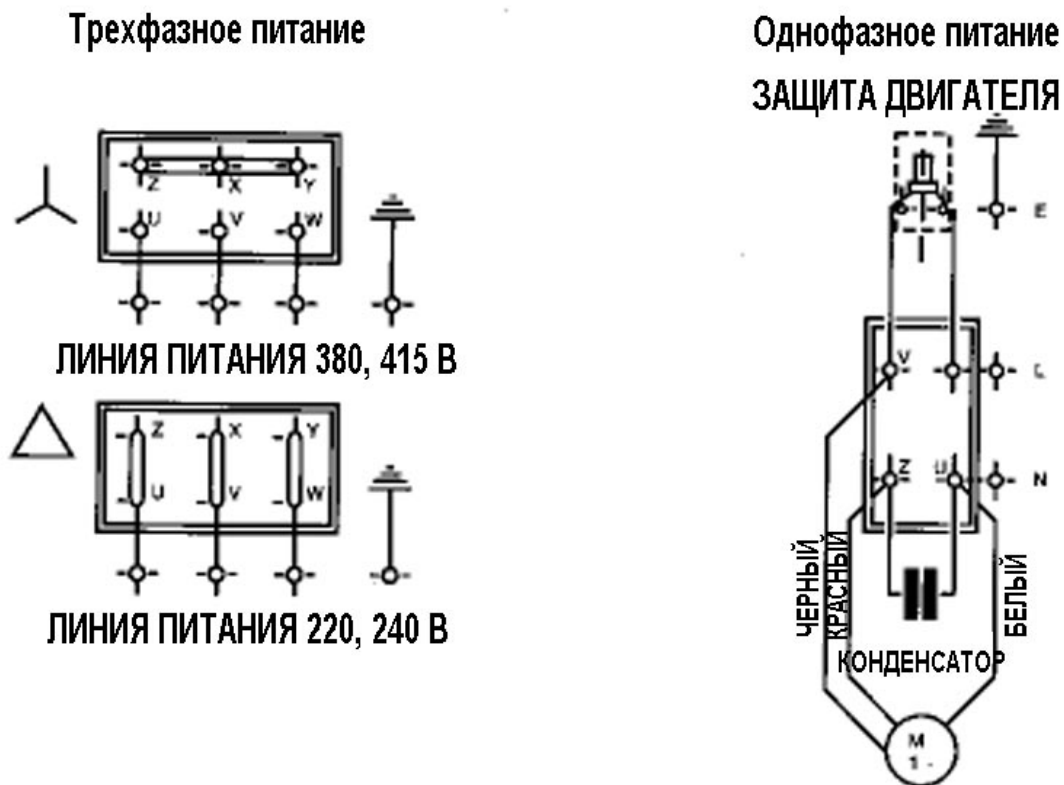


L = 2 диаметра трубы

M = 10 диаметров трубы

## ЭЛЕКТРИЧЕСКИЕ СОЕДИНЕНИЯ

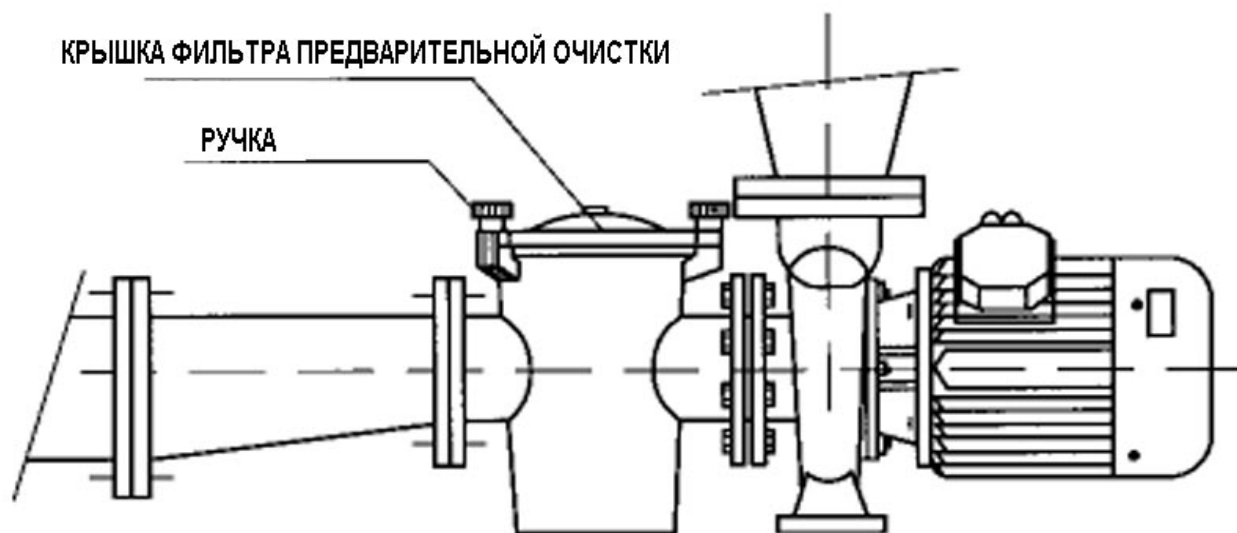
- Для защиты системы используется дифференциальное блокирующее устройство.
- Если насос устанавливается на открытом воздухе, кабель питания должен соответствовать нормативам ЕСС (2), или должен использоваться кабель типа H07 RN7 согласно VDE 0250.
- Для трехфазных двигателей должны соблюдаться действующие правила и нормы эксплуатации электроустановок.
- На рис. 2 представлены схемы электрических соединений.



(Рис. 2)

## ПРОВЕРКИ ПЕРЕД ЗАПУСКОМ

- Проверьте, что напряжение и частота сети питания соответствует указанным в паспортной табличке насоса.
- Снимите крышку фильтра предварительной очистки, предварительно отвернув ручки, и заполните фильтр предварительной очистки водой до нижнего уровня всасывающей трубы.
- Проверьте, что вал насоса вращается свободно.
- Установите крышку фильтра предварительной очистки на место и затяните ручки фильтра предварительной очистки.
- Проверьте, что стрелка на корпусе двигателя направлена в ту же сторону, что и стрелка на крышке вентилятора.
- Для трехфазных двигателей. Если вал двигателя вращается в неправильном направлении, поменяйте местами две фазы линии питания в блоке защиты.
- Если двигатель не запускается, попытайтесь определить причину неисправности, используя таблицу нахождения и устранения неисправностей.



## ЗАПУСК

- НИКОГДА НЕ ЗАПУСКАЙТЕ НАСОС БЕЗ ВОДЫ.
- Откройте все вентили, и подайте на насос давление.
- Запустите насос.

- Подождите некоторое время, чтобы в насос залилась вода.
- Проверьте величину входящего тока и в соответствии с этим значением отрегулируйте установку теплового реле.

## ОБСЛУЖИВАНИЕ

- Если насосная система не работает должным образом, слейте из насоса воду, затем отсоедините насос, очистите его изнутри и смажьте резиновые уплотнения вазелином.
- Проверьте, что помещение, в котором установлен насос, является сухим и хорошо вентилируется.

## ВОЗМОЖНЫЕ НЕИСПРАВНОСТИ, ИХ ПРИЧИНЫ И СПОСОБЫ УСТРАНЕНИЯ

ПРОБЛЕМЫ	ПРИЧИНЫ	СПОСОБЫ УСТРАНЕНИЯ
<b>НАСОС НЕ ЗАЛИВАЕТСЯ ВОДОЙ</b>	В НАСОС ЧЕРЕЗ ВСАСЫВАЮЩУЮ ЛИНИЮ ПРОСАЧИВАЕТСЯ ВОЗДУХ	ПРОВЕРЬТЕ СОСТОЯНИЕ ПЕРЕХОДНИКОВ И ПРОКЛАДОК ТРУБОПРОВОДА ВСАСЫВАЮЩЕЙ ЛИНИИ
	ПЛОХОЕ УПЛОТНЕНИЕ КРЫШКИ ФИЛЬТРА	ОЧИСТИТЕ КРЫШКУ ФИЛЬТРА, А ТАКЖЕ ПРОВЕРЬТЕ СОСТОЯНИЕ РЕЗИНОВОЙ ПРОКЛАДКИ
	ВАЛ ДВИГАТЕЛЯ ВРАЩАЕТСЯ В ОБРАТНОМ НАПРАВЛЕНИИ	ПОМЕНЯЙТЕ МЕСТАМИ ДВЕ ФАЗЫ ЛИНИИ ПИТАНИЯ
<b>НИЗКАЯ ПРОИЗВОДИТЕЛЬНОСТЬ НАСОСА</b>	НАТЕКАНИЕ ВОЗДУХА ЧЕРЕЗ ТРУБОПРОВОД ВСАСЫВАЮЩЕЙ ЛИНИИ	ПРОВЕРЬТЕ СОСТОЯНИЕ ПЕРЕХОДНИКОВ И ПРОКЛАДОК ТРУБОПРОВОДА ВСАСЫВАЮЩЕЙ ЛИНИИ
	ВАЛ ДВИГАТЕЛЯ ВРАЩАЕТСЯ В ОБРАТНОМ НАПРАВЛЕНИИ	ПОМЕНЯЙТЕ МЕСТАМИ ДВЕ ФАЗЫ ЛИНИИ ПИТАНИЯ
	ПОТЕРЯ НАПОРА ВО ВСАСЫВАЮЩЕЙ ЛИНИИ	НЕ ИСПОЛЬЗУЙТЕ СОЕДИНИТЕЛЬ С БОЛЬШОЙ ПОТЕРЕЙ НАПОРА
	НЕПРАВИЛЬНОЕ ПИТАЮЩЕЕ НАПРЯЖЕНИЕ	ПРОВЕРЬТЕ, ЧТО НАПРЯЖЕНИЕ, УКАЗАННОЕ В ПАСПОРТНОЙ ТАБЛИЧКЕ НАСОСА, СООТВЕТСТВУЕТ НАПРЯЖЕНИЮ В ЛИНИИ ПИТАНИЯ
	ЗАБИЛСЯ ФИЛЬТР ПРЕДВАРИТЕЛЬНОЙ ОЧИСТКИ	ОЧИСТИТЕ ФИЛЬТР ПРЕДВАРИТЕЛЬНОЙ ОЧИСТКИ